

[www.zenith3d.co.kr](http://www.zenith3d.co.kr)

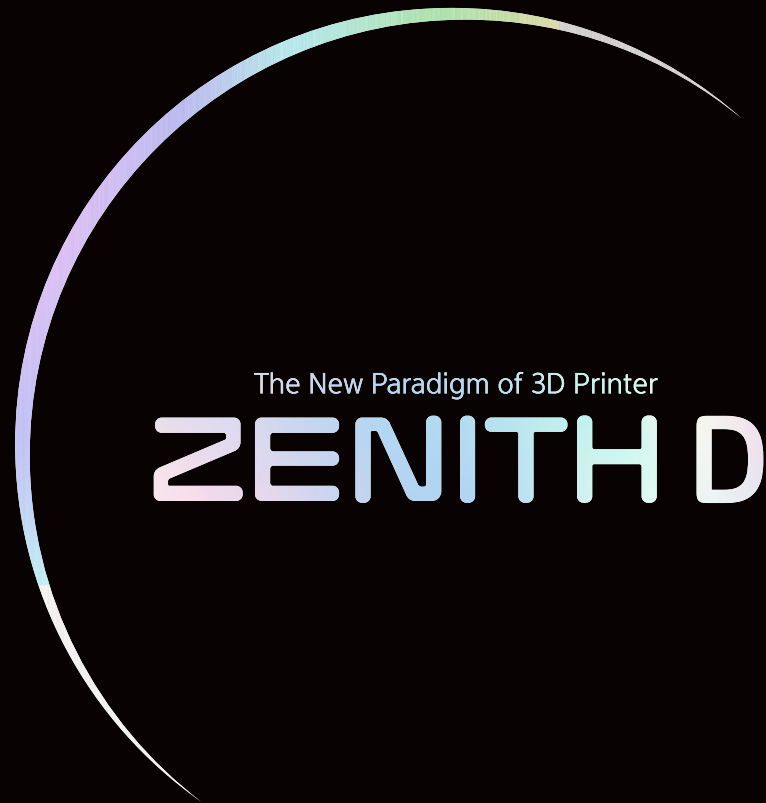


고/객/센/터

1899-2804

본 지에 게재된 모든 정보는 사전 고지 없이 정책에 따라 변경될 수 있습니다.  
Copyright © DENTIS Co., LTD.

D-C-ZNTD-V2-201810-KOR



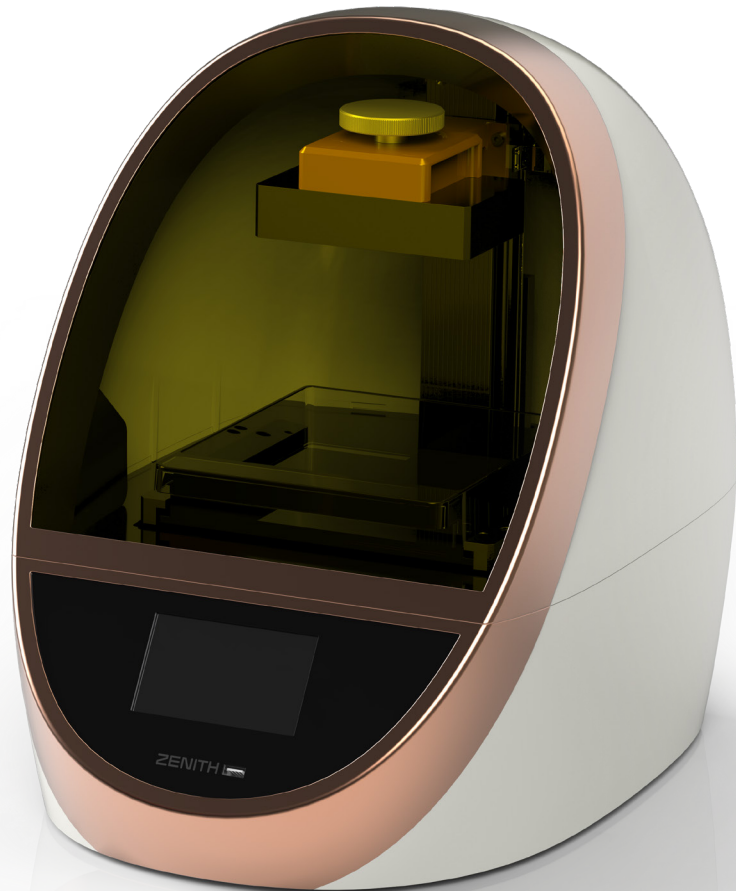
The New Paradigm of 3D Printer

**ZENITH D**

# ZENITH D

## DENTIS DLP 3D PRINT

제품 소개



기술방식(Technology)

DLP(Digital Light Processing)

Build Size

128 x 80 x 150 mm

장비크기(Machine Size X/Y/Z)

340 x 460 x 430 mm

무게(weight)

15 kg

XY 해상도(XY Resolution)

100 $\mu$ m

입력방식(Interface)

USB, Wi-Fi

적층두께(Layer Thickness)

50 $\mu$ m, 100 $\mu$ m

광원(Light Source)

405 $\mu$ m LED

소프트웨어(Software)

Zenith D Slicer

운영체제(OS)

Windows 7,8,10 / Mac 10.10 이상

파일포맷(Input file format)

Standard STL file

전원사양(Power supply)

INPUT : AC 100V-240V / 50-60 Hz 2A max  
OUTPUT : 24V 5A

소재(Material Properties)

Photopolymer Resin

어플리케이션(Application)



Dental Model



Surgical Guide



Temporary



Cast Coping &  
Partial Frame



Bite Tray



Splint

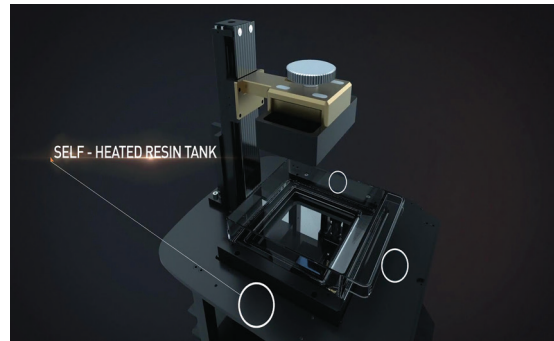


IDB Tray

# DENTIS DLP 3D PRINT

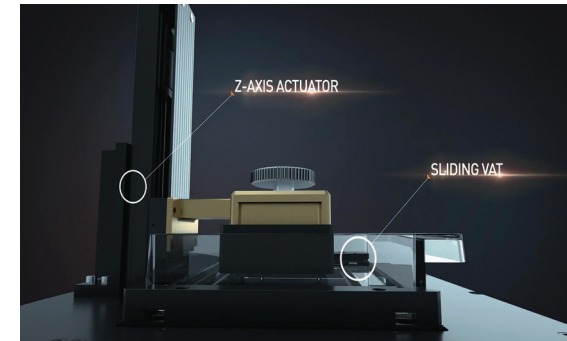
제품 장점

## ① 수조 Heating



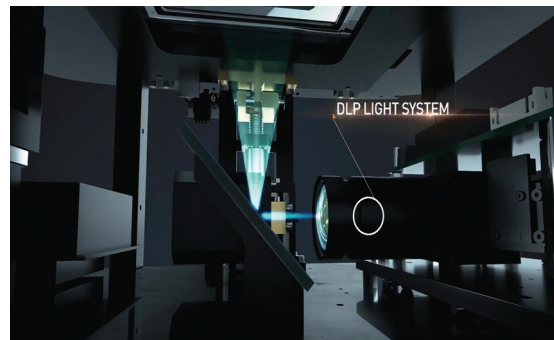
수조 Heating 기능으로 최적의 출력조건을 유지하여 항상 최상의 출력물을 얻을 수 있습니다.

## ② 정밀한 Z-Axis Actuator



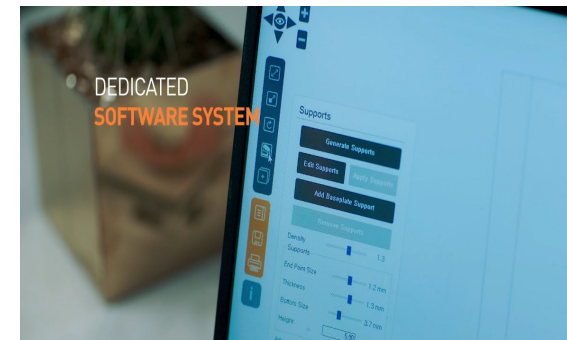
정밀한 Z-Axis Actuator 적용으로 고정밀 적층이 가능하며, 슬라이딩 방식을 채용한 수조는 쉽게 교체가 가능합니다.

## ③ DLP



DLP 방식으로 빠른 출력이 가능합니다. 또한, 덴티스의 기술력으로 uniformity를 높여 모든 면적에서 균일한 출력물이 나오도록 하였습니다.

## ④ ZENITH D 전용 슬라이싱 프로그램



SLA 슬라이서로 축적된 기술을 바탕으로 ZENITH D 전용 슬라이싱 프로그램을 제공하여 사용자가 쉽고 빠르고 편하게 사용할 수 있도록 하였습니다.

# ZENITH D

## COMPOSITION

제품 구성



ZENITH 3D 프린터는 사용자 설명서(매뉴얼)와 함께 기본 소모품이 함께 제공됩니다.

구성품 : 본체, 사용자 매뉴얼, 전원 어댑터, 전원케이블, USB메모리스틱, 수조(VAT), 수조커버, 보호장갑, 거름망, 출력판(Temporary전용 출력판은 옵션), 출력판 긁개(스틸 재질), 수조판 긁개(우레탄 재질), 니퍼, 렌치, 핀셋, 용, CAL지그

## SOFTWARE SYSTEM

ZENITH D 전용 소프트웨어 시스템



### ZENITH D S/W

ZENITH 전용 PC 소프트웨어의 이용으로 보다 간편하게 프린팅하실 수 있습니다

STL파일 입력  
서포트 생성  
데이터 전송 : USB 통신

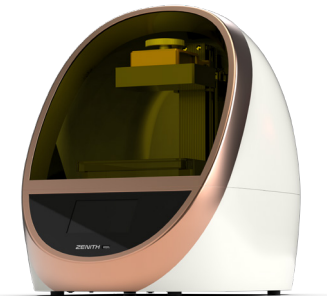


WIFI  
AUTO PRINTING



USB  
MEMORY STICK

데이터 전송 후, PC 제어 없이 출력 가능 | 최근 데이터 백업  
원터치 프린터 구동



※ Windows와 Mac 운영 체제 모두 이용 가능

# RESIN FOR 3D PRINT

제품 소재별 출력물

1 Dental Model



2 Surgical Guide



3 Temporary



4 Cast Coping & Partial Frame



## COMING SOON

5 Bite Tray



6 Splint



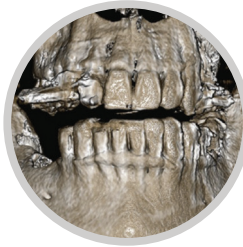
7 IDB Tray



## WORK FLOW

제품 사용법

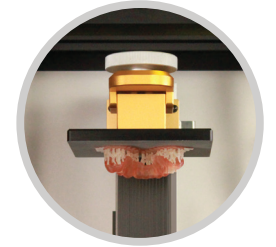
1 구강 데이터 스캔



2 디자인 & STL 파일 추출



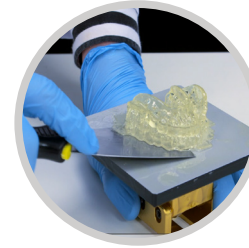
3 3D 프린팅



4 출력판 제거



5 출력물 분리



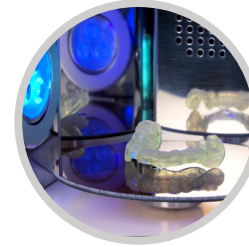
6 출력물 세척



7 지지대 제거



8 출력물 경화



9 출력물 완성



# PRINTING SPEED

제품 출력 속도

Dental Model	59minutes / 150 Layers(Two full arch)	Bite Tray	105minutes / 310 Layers
Surgical Guide	70minutes / 193 Layers(Two full arch)	Splint	80minutes / 178 Layers
Temporary	20minutes / 120 Layers(single) 30minutes / 120 Layers(4 unit)	IDB Tray	60minutes / 170 Layers
Casting Coping & Partial Frame	54minutes / 122 Layers		

❖ 출력 속도는 디자인 파일과 출력 환경에 따라 차이가 날 수 있습니다.



<http://www.zenith3d.co.kr/>



<https://www.youtube.com/user/dentiskorea/>



<http://www.facebook.com/3dzenith>